

GIRA Parcellazione 2.5 funziona anche in rete, offrendo la possibilità di lavorare in multiutenza sulla gestione dei servizi e dei documenti.

Verrà qui descritta la procedura da seguire per l'installazione del programma sul server e sui clients della rete locale.

### Procedura

1. Installazione di GIRA Parcellazione 2.5 sul pc SERVER
2. Predisposizione dei percorsi per l'uso in rete locale
3. Installazione del runtime di GIRA Parcellazione 2.5 sui clients di rete.
4. Collegamento e lancio dell'applicazione

### 1. Installazione di GIRA Parcellazione 2.5 sul PC SERVER

Una volta identificato il PC che fungerà da server (d'ora in poi identificato come **SERVER**), eseguite l'installazione completa dell'applicativo seguendo la guida disponibile sul sito nella sezione *Supporto* - [Guida all'installazione \(formato PDF\)](#)

Dopo avere installato il programma sul **SERVER** e verificato il suo funzionamento, sarà necessario condividere in rete la cartella di installazione di GIRA Parcellazione affinché sia raggiungibile dai PC clients.

Attenzione: se la cartella di GIRA Parcellazione risiede all'interno di una cartella già condivisa o su un disco già condiviso e visibile in rete non è necessario procedere con un'ulteriore condivisione.

Per condividere la cartella di GIRAP:

- aprite Esplora Risorse di Windows e posizionatevi sulla cartella GIRAP (o *GIRA Parcellazione*) definita in fase di installazione (la posizione predefinita è in C:\Programmi).
- Fate un click con il tasto destro del mouse sopra la cartella GIRAP (o GIRA Parcellazione) e selezionate la voce *Protezione e condivisione*
- Abilitate la casella *Condividi la cartella* e scegliete come nome di condivisione *GIRAP*. Confermate. Se richiesto, abilitate l'accesso alla cartella in lettura ed in scrittura.

A questo punto la cartella del programma risulterà condivisa e raggiungibile dalla rete con un percorso di tipo

\\<nome server>\GIRAP

Oppure

\\<nome server>\<disco condiviso>\GIRAP

### 2. Predisposizione dei percorsi per l'uso in rete locale

Lanciate il programma dalla postazione **SERVER**.

Eseguite la procedura da menu *Strumenti* --> *Configurazione aziende e archivi*.

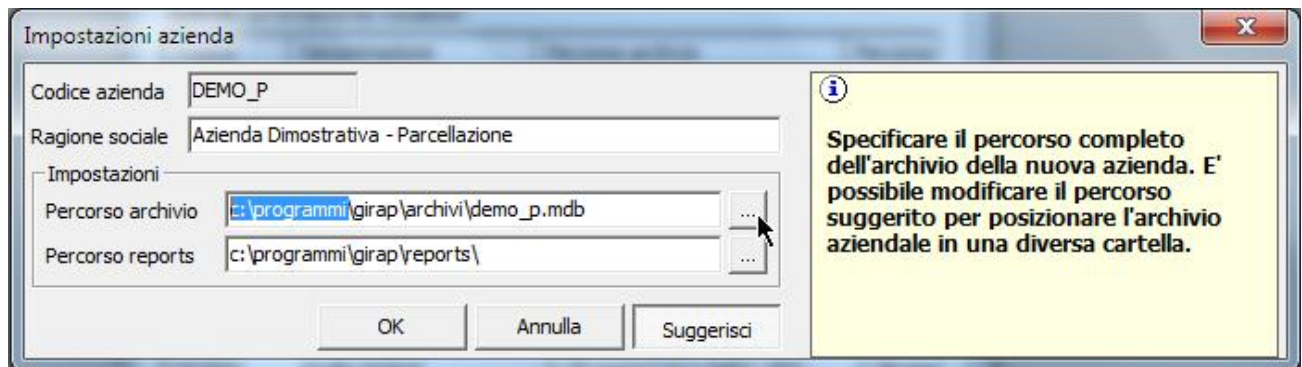
Premete il pulsante a destra del *Percorso archivio di base* come in figura:



Cliccate su "Risorse di rete" per trovare tutti i computer della rete locale. Identificate il computer SERVER e fate un doppio click sulla relativa icona: dovrebbe comparire la cartella GIRAP tra le risorse condivise (oppure cliccate ulteriormente sul disco/cartella condivisa che contiene la cartella GIRAP). Entrate nella cartella GIRAP e selezionate il file dbdatabase.mdb. Confermate la selezione premendo *Apri*. Sul campo *Percorso archivio di base* ora dovrebbe comparire un percorso di tipo:  
**\\SERVER\GIRAP\DBDIBASE.MDB**

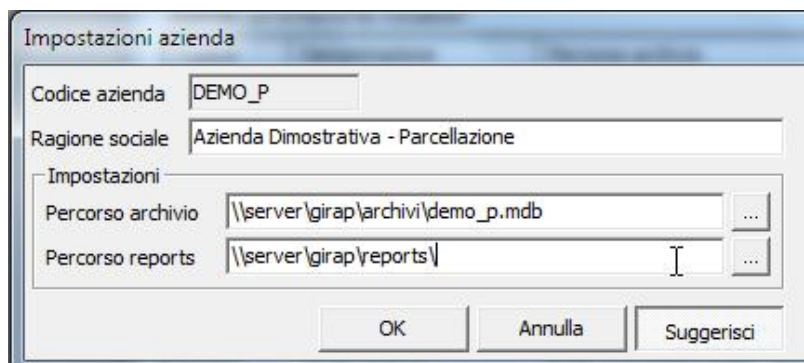
Premete il pulsante *Aggiorna*.

Fate un doppio click del mouse su ogni codice ditta presente nella lista (potete tralasciare la ditta DEMO se volete ...).



Premete sul pulsante a destra del *Percorso archivio* per cercare l'archivio dati della ditta selezionata. Scegliete "Risorse di rete" e raggiungete la cartella di programma condivisa come al punto precedente. Entrate nella cartella *Archivi* e selezionate infine l'archivio dati relativo all'azienda selezionata. Premete il pulsante *Apri* per riportare il percorso di rete completo sul campo *Percorso archivio*. Premete poi il pulsante a destra del *Percorso reports* e cercate, sempre tra le risorse di rete, la cartella condivisa del programma; selezionate poi la sottocartella *Reports* e confermate.

I due percorsi dovrebbero presentarsi all'incirca così:



Confermate premendo OK. Proseguite con tutte le aziende/ditte installate, poi premete OK per concludere la configurazione delle aziende.

Riavviate il programma dalla postazione **SERVER** per verificare che i percorsi di rete siano stati configurati correttamente. In tal caso il programma dovrebbe partire e funzionare esattamente come prima.

### 3. Installazione del runtime di GIRA Parcellazione 2.5 sui clients di rete.

Dal sito [www.girasoft.it](http://www.girasoft.it), nella sezione *Downloads*, potete scaricare il runtime per l'installazione del solo ambiente di esecuzione del programma sui clients.

G.I.R.A. Parcellazione 2.5		
Nome pacchetto	Info	Download
Aggiornamento ver. 2.5.03 (del 07-01-2010)		
Aggiornamento ver. 2.5.02 (del 09-12-2009)		
Aggiornamento ver. 2.5.01 (del 11-05-2009) - valido solo per la versione 2.5		
Runtime rel. 2.5.0 (girap.rtm.250.exe)		

Una volta scaricato il file **girap.rtm.250.exe** eseguitelo su tutti i terminali della rete sui quali volete far funzionare GIRA Parcellazione.

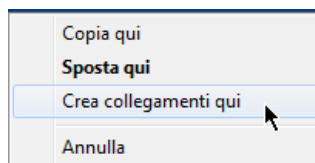
L'installazione risulterà completata correttamente all'apparire di questo messaggio:



#### 4. Collegamento e lancio dell'applicazione

Dal PC client sul quale avete installato il solo runtime, aprite l'icona di "Risorse di rete". Navigare sulla rete locale fino a raggiungere il vostro pc **SERVER**. Eseguite un doppio click sul pc server e poi entrate sulla cartella condivisa GIRAP (oppure cliccate ulteriormente sul disco/cartella condivisa che contiene la cartella GIRAP).

Identificate il file GIRAP.EXE e trascinatelo, tenendo premuto il tasto destro del mouse, sul desktop del vostro PC client. Rilasciate il tasto destro del mouse



e create un collegamento sul desktop.



Ora potete lanciare l'applicativo anche dal PC client, lavorando direttamente in rete.

#### NOTA:

Con questa configurazione di installazione sarà sufficiente eseguire gli aggiornamenti della procedura da una sola postazione (che non deve essere necessariamente la postazione server) in quanto sia gli archivi che i programmi sono condivisi.