

Qui di seguito la procedura da seguire per l'installazione del programma e per la richiesta di attivazione.

### Procedura

1. Download del programma di installazione di GIRA Parcellazione 2.5
2. Installazione del prodotto
3. Creazione della propria azienda/studio/ditta di lavoro
4. Richiesta attivazione dell'Azienda.

### 1. Download del programma di installazione di GIRA Parcellazione 2.5

Dalla homepage del nostro sito [www.girasoft.it](http://www.girasoft.it) potete scaricare la versione DEMO (dimostrativa) dell'applicativo, previa una semplice e rapida registrazione.

Scaricato il programma di installazione (nome file : GPSETUP.EXE) eseguitelo<sup>1</sup> come al punto 2.

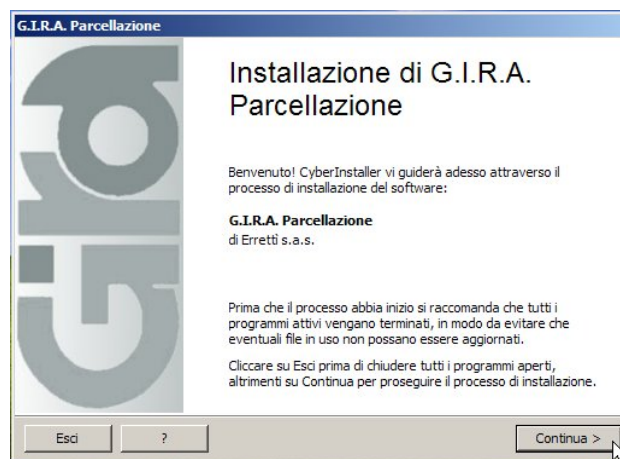
<sup>1</sup> Nota: è necessario che l'utente del PC che eseguirà l'installazione del prodotto disponga dei diritti amministrativi sul sistema.

### 2. Installazione del prodotto

Lanciate il programma di installazione GPSETUP.EXE  
Quando verrà richiesto, premete il tasto *Installa*

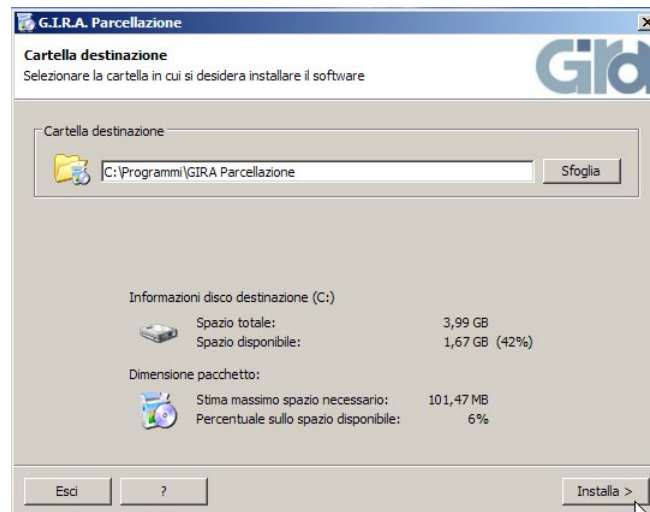


Al termine della decompressione dei files, partirà la procedura di installazione vera e propria:



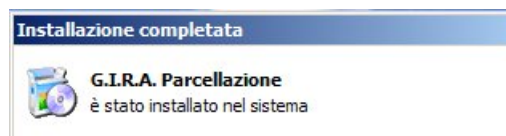
Premete *Continua*.

Nella sezione successiva potrete scegliere la cartella di installazione del programma.



Premete *Installa*.

Partirà la copia dei files, che potrà impiegare anche qualche minuto, in base alle prestazioni del sistema. L'installazione risulterà completata correttamente all'apparire di questo messaggio:

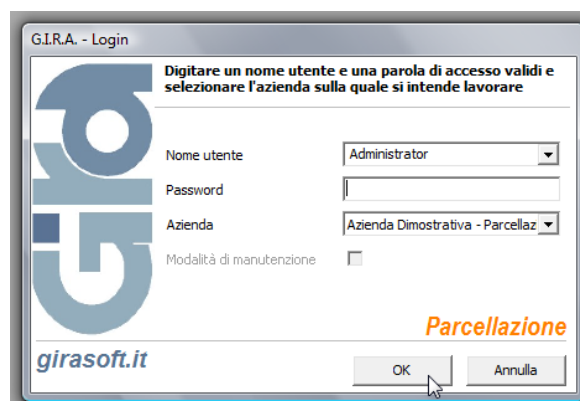


Sul desktop, inoltre, comparirà l'icona di avvio del programma.

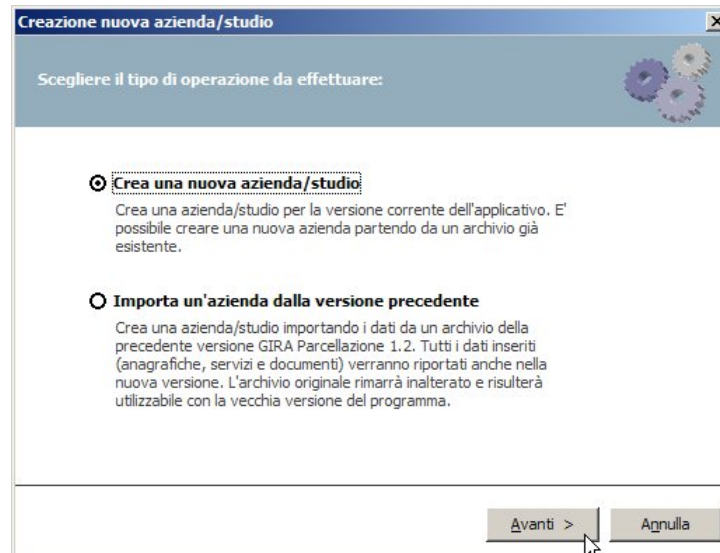


### 3. Creazione della nuova azienda di lavoro

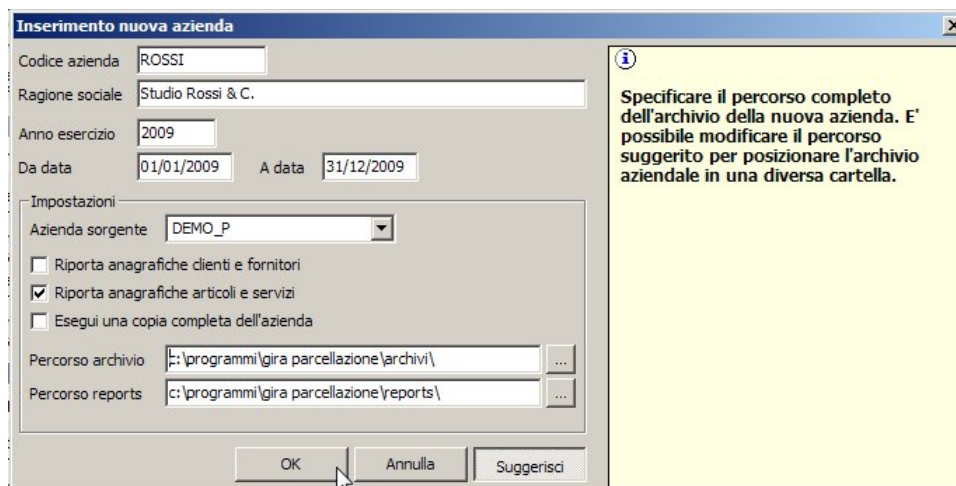
Eseguite GIRA Parcellazione. Il programma proporrà la login dell'utente *Administrator* sull'unica azienda disponibile *Azienda Dimostrativa – Parcellazione*. Confermate premendo **OK**.



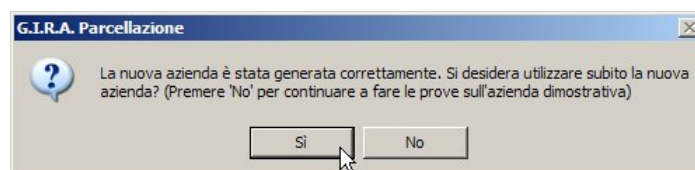
Se utilizzate GIRA Parcellazione per la prima volta selezionate l'opzione *Crea una nuova azienda/studio* mentre, se siete già possessori di una licenza per GIRA parcellazione 1.2 o precedenti, selezionate l'opzione *Importa un'azienda dalla versione precedente*. Confermate premendo *Avanti*.



Per la **prima opzione**, proseguite inserendo i dati relativi alla nuova azienda:

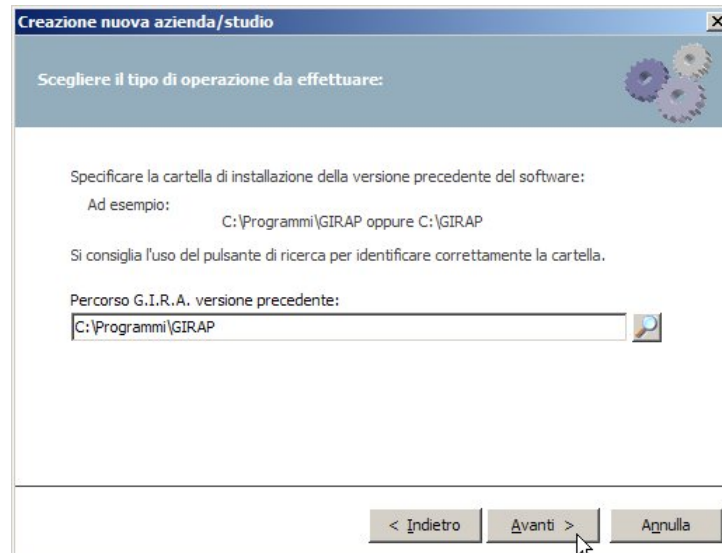


Premete OK. La nuova azienda verrà generata.

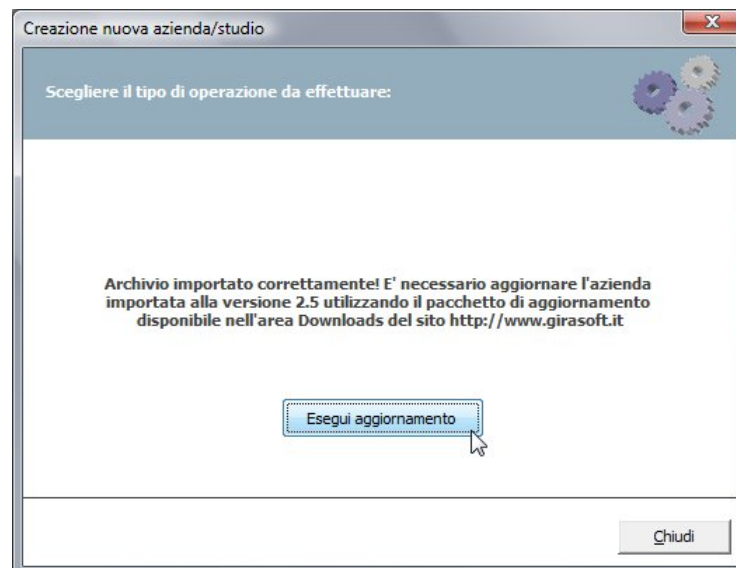


Premendo *Sì* la procedura si riavvierà e permetterà l'accesso alla nuova azienda appena creata. L'accesso alla nuova azienda partirà in *modalità dimostrativa*. Per procedere con l'attivazione passate al punto 4.

Per la **seconda opzione**, specificate il percorso di installazione della vecchia release del programma. Nella maggior parte dei casi tale percorso viene rilevato automaticamente e presentato nel campo di digitazione. Confermate premendo *Avanti*.



Nella fase successiva selezionate l'azienda da importare dalla versione precedente e premete *Fine*.



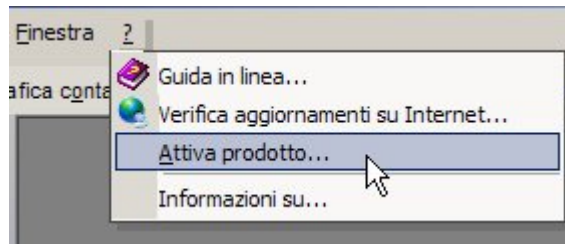
Al termine della procedura sarà necessario aggiornare l'azienda appena importata alla versione corrente dell'applicativo. Premete il tasto *Esegui aggiornamento* per scaricare ed eseguire direttamente l'aggiornamento. Al termine della procedura di aggiornamento l'azienda risulterà correttamente configurata per l'uso con il programma.

A meno che non risulti scaduta, la licenza d'uso esistente per la versione 1.2 è compatibile con la nuova versione 2.5 del programma, quindi non sarà necessario procedere con l'attivazione del prodotto.

### 4. Richiesta attivazione del prodotto

Per richiedere un codice di licenza valido per la nuova azienda creata procedete come segue:

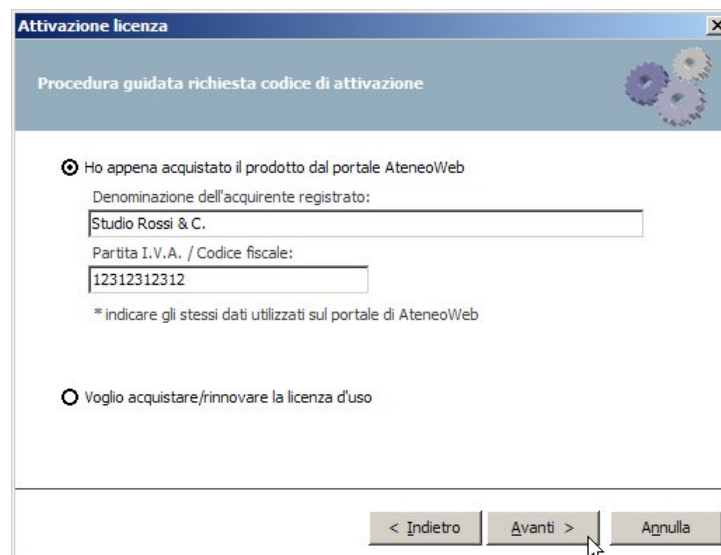
Dal menu ? selezionate la voce *Attiva prodotto*



Partirà il wizard di richiesta codice di attivazione. Premete *Avanti*.

Per l'attivazione da parte di utenti registrati sul sito girasoft.it o per il rinnovo della licenza d'uso esistente scegliete la seconda opzione *Voglio acquistare/rinnovare la licenza d'uso*. Premete *Avanti*. Verrà aperta la pagina internet di richiesta attivazione/rinnovo che dovrà essere compilata in ogni sua parte ed inviata via fax ai numeri riportati sul documento stesso.

Per l'attivazione a seguito dell'acquisto sul portale AteneoWeb, selezionate la prima opzione e specificate il nominativo di fatturazione della licenza d'uso, la partita IVA ed il codice Fiscale. Premete *Avanti*.

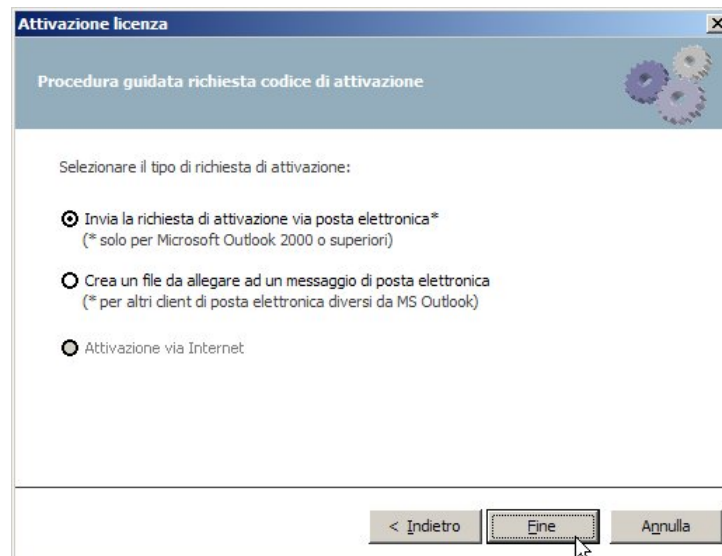
A screenshot of a software wizard window titled 'Attivazione licenza'. The window has a blue header and a light blue background. The main content area contains two radio button options. The first option, 'Ho appena acquistato il prodotto dal portale AteneoWeb', is selected. Below it are two text input fields: 'Denominazione dell'acquirente registrato:' with the value 'Studio Rossi & C.' and 'Partita I.V.A. / Codice fiscale:' with the value '12312312312'. A note below the second field says '\* indicare gli stessi dati utilizzati sul portale di AteneoWeb'. The second option, 'Voglio acquistare/rinnovare la licenza d'uso', is not selected. At the bottom of the window are three buttons: '< Indietro', 'Avanti >', and 'Annulla'. A mouse cursor is pointing at the 'Avanti >' button.

Nella maschera successiva specificate l'indirizzo E-mail sul quale volete ricevere il codice di attivazione. Premete *Avanti*.

Specificate la modalità con la quale inviare la richiesta di attivazione.

Gli utilizzatori di Microsoft Outlook 2000, Outlook XP, Outlook 2003/2007 possono selezionare la prima opzione, che genererà automaticamente un E-mail pronta da inviare.

Gli utilizzatori di Outlook Express, Eudora, Windows Mail, Thunderbird o altri client di posta possono selezionare la seconda opzione, che genererà un file da allegare ad un nuovo messaggio di posta da creare manualmente ed indirizzare a: [info@girasoft.it](mailto:info@girasoft.it)



Riceverete il codice di attivazione via posta elettronica entro 48 ore dall'invio, con allegate le istruzioni per l'inserimento del codice stesso.

Nel frattempo l'applicativo potrà essere utilizzato in modalità dimostrativa, la quale limita esclusivamente l'uso di date aggiornate nell'emissione dei servizi e dei documenti. Nessuna limitazione quindi per la creazione delle proprie anagrafiche clienti e servizi.